

«...Что? Да-да, Mercedes тоже ремонтируем»

Пришел Мерседес ML 320 1999 года W163 (старого как бы образца) с потерянными ключами, вернее с сломанным ключом, но уже без «чипа» внутри:

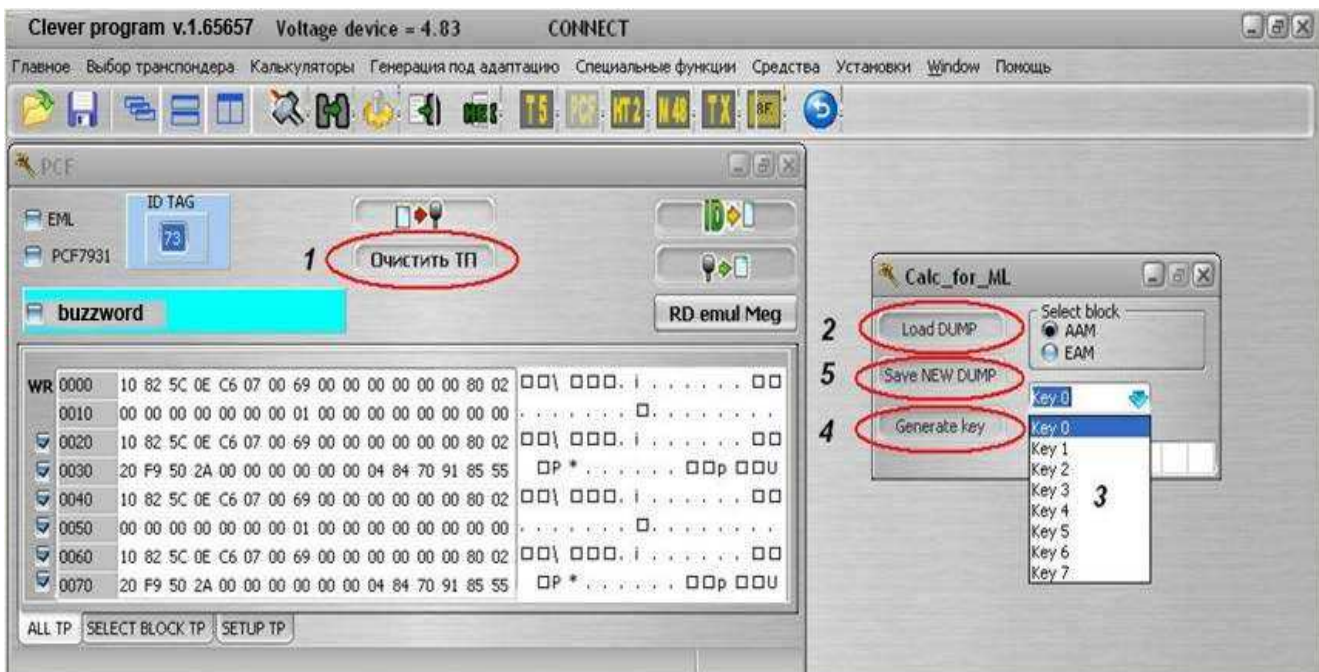
То есть, это «устройство» постоянно, при каждом использовании разваливалось и все его внутренности рассыпались...

В один прекрасный момент транспондер (чип), просто вывалился и потерялся.

Ну что, я, потирая руки и не догадываясь о предстоящих «подводных камнях», договариваюсь с владельцем автомобиля по оплате и приступаю к работам осуществлению запуска этого «монстра».



Вроде, все и так понятно, оборудование соответствующее имеется, кое какой опыт есть, есть техподдержка, *есть и друзья, которые в беде не оставят...* Нехитрым способом, через диагностический разъем, скачиваю с блока, где прописаны ключи «дамп» (программу), и начинаю с ним работать при помощи одной «умной программки», - на фото ниже:



www.autodata-online.ru - База данных по ремонту и диагностике автомобилей

www.motordata.ru - Интерактивная база данных по диагностике автомобилей

www.autodata.ru - Интернет-магазин литературы по ремонту автомобилей

«Заливаю» вновь сгенерированную программу назад, все тем же нехитрым образом (можно и хитрым: снять блок, найти ту микросхемку, выпаять и обычным программатором еергом прочесть, потом все в обратном порядке залить). Со счастливым предвкушением пытаюсь запустить двигатель..., не тут-то было. Двигатель «естественно» не давал ни вспышки! Тем не менее сигнальный светодиод работал, как и полагается, при включении зажигания мигает один раз, далее гаснет.

Он расположен на центральной консоли, слева от авто-магнитолы.

Далее было проделано несколько попыток произвести всю процедуру заново, результат тот же, приплыли...! И тут меня насторожило, - «двигатель не дал ни вспышки». При запуске данного двигателя без «штатного» ключа, должен произойти запуск на 2-3 сек., далее «абгемайт».

Подключаю «тяжелую артиллерию», Star diagnosis. Смотрю: «все в порядке, за исключением сохранённых кодов по незапуску в моторном и ААМ блоках». Криминала не наблюдаю. Смотрю визуально наличие искры и «впрыска», сняв один высоковольтный провод и вставив в него «разрядник», сняв разъем с форсунки и подключив вспомогательную форсунку (старого образца с длинной иглой) на которой можно почувствовать импульс «на ощупь». Тут же подключил к порту на топливной рейке манометр, для измерения давления в системе.



Крутим стартером. Искра на месте, так же как и управление форсунками, а вот давления «нема»!

Открываю быстренько программку Star Fainder, для определения местоположения реле электрического бензонасоса, нахожу и проверяю по всем «канонам». Там уже кто-то был.

Сломан защитный кожух реле. Насторожило. Ставлю мультиметр в режиме проверки тока, вижу дела плохи, ток зашкаливает а давления так и нет. Открываю крышку бензобака и слушаю, при замыкании контактов реле со дна раздаются «щелчки». Понятно, насос приказал долго жить.



Но жажда проверить плод своего труда по восстановлению запуска не покидала меня. Я

решил подключить промывочный аппарат прямо к порту проверки давления, залив в него немного бензина, соблюдая все меры предосторожности работы с легковоспламеняющимися жидкостями. Все готово. Запуск и... заработало!

Потом «пытал» клиента с пристрастием, почему он не рассказал мне, что «автомобиль у него периодически не запускался»...клиент вспоминал долго, но вспомнил.

Кстати, если обратили внимание на фото с авто-магнитолой, то видите, что есть и с ней проблема, надпись «WAIT» - (подождите), что означает «заблокирована». Кода, естественно, никто не знал.

Но и этот вопрос так же был решен в течении нескольких минут.

Еще раз убеждаюсь в том, что нужно всегда расспрашивать клиента о всех нюансах по той или иной проблеме при приемке автомобиля в ремонт. И Клиентам надо не молчать, а рассказывать всё о том, как ведёт себя автомобиль, или какие работы проводились накануне обращения к нам.

*При необходимости в решении подобных вопросов, можно обратиться с сервисную автомастерскую в г. Абакане на ул. Володарского.
Если увидите вот такой логотип, как на фото ниже, значит, попали по правильному адресу:*



Ну а мне надо прощаться. Работа не ждёт...

Автор: ex-centrik

Почта:

ex-centrik@yandex.ru