

NISSAN DRL SYSTEM

Клиенту было всё-равно что сломалось у него в машине, сложная или не сложная неисправность: «Не работает! Горит только одна фара!».
По аналогии с «Жигулями» - дело плёвое, подумаешь, одна фара не горит, лампочка, наверное, перегорела...

Nissan Almera в 16-м кузове.
В режиме «дневной свет» система DRL "Daytime Running Lights", должны загораться фары, но горит только правая, левая не горит.

...в нашей стране думают по-особенному. Раньше, когда не слышали ни о каком «тех-регламенте», то к нам в мастерскую приезжало много клиентов с просьбой «отключить эту фигню, из-за которой фары горят постоянно и жрут топливо».



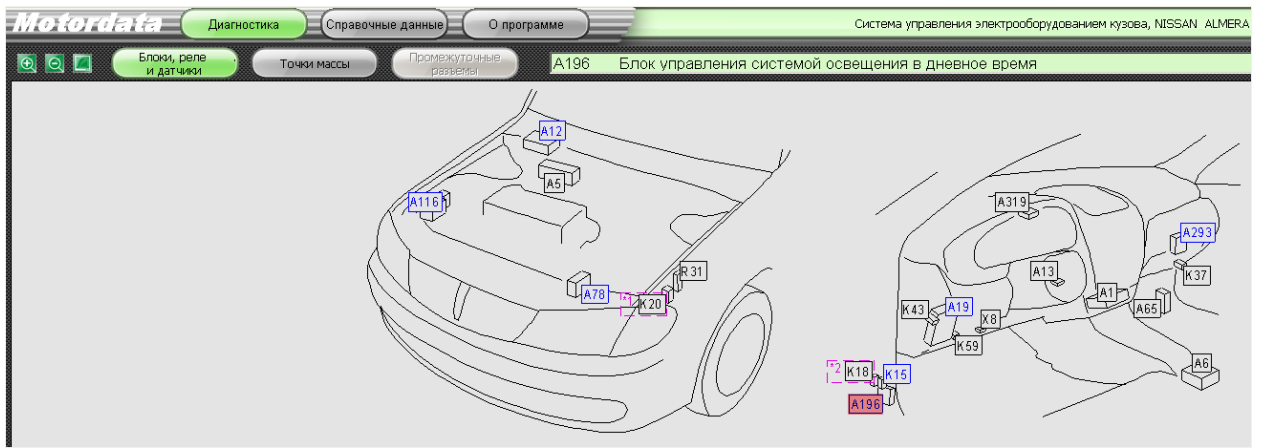
Ну почему не отключить. Отключали. Просили же,-)

Сейчас, когда Технический регламент вступил в силу, все стали срочно возвращать всё на место и следить за тем, чтобы система DRL работала правильно. Когда «рублём по карману – тогда доходчивее»,-)

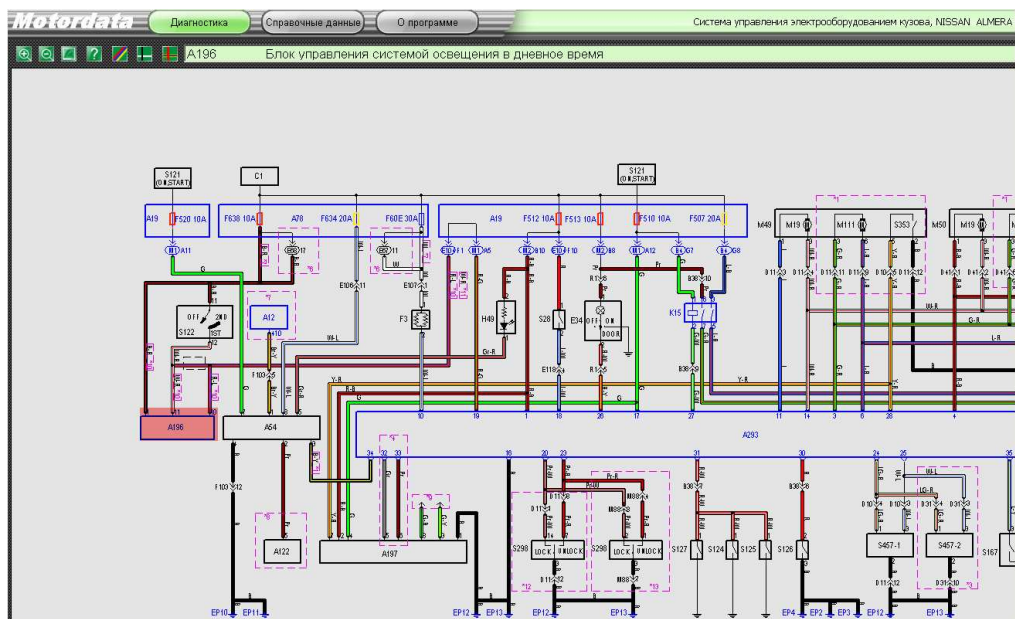
Но большинство водителей не совсем понимает, что это такое – DRL system, для чего она нужна и как работает. Несколько слов об этом.

Система DRL – это не «ближний свет», как мне часто говорят клиенты... Это *специальный блок* в машине, который подаёт на фары пониженное напряжение и фары светятся «немного вполнакала». Там же предусмотрено, что, если при работе DRL водитель поднимает рычаг «ручника», то фары должны автоматически выключиться. И включиться обратно, когда «ручник» не работает. Система должна работать после включения зажигания. Что на нашем ремонтируемом автомобиле: при принудительном включении фар всё горит, все две фары. При работе системы DRL – не горит одна фара. Вроде бы понятно: причина неисправности в самой системе DRL.

Так как блоки в автомобилях располагаются все на разных местах, то для понимания «где рыть?»,-) надо посмотреть мануал...посмотрел:

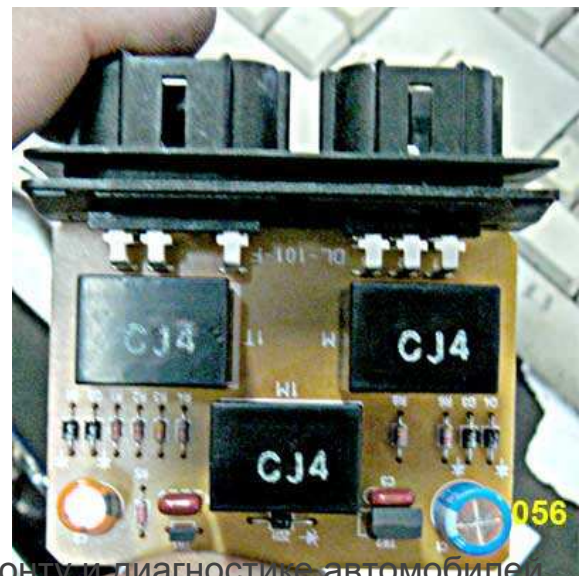
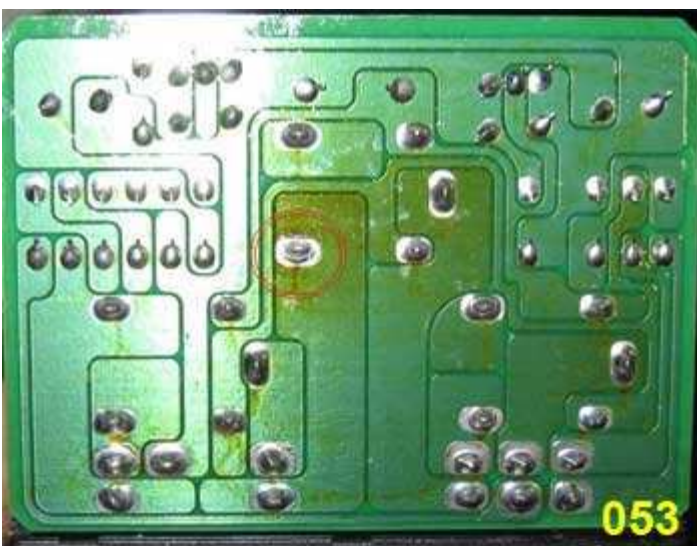


Ну и схемка бы не помешала:



Ну вот, теперь можно начинать работать...

Добрался до блока, вскрыл, посмотрел, изучил – фото 053, 056



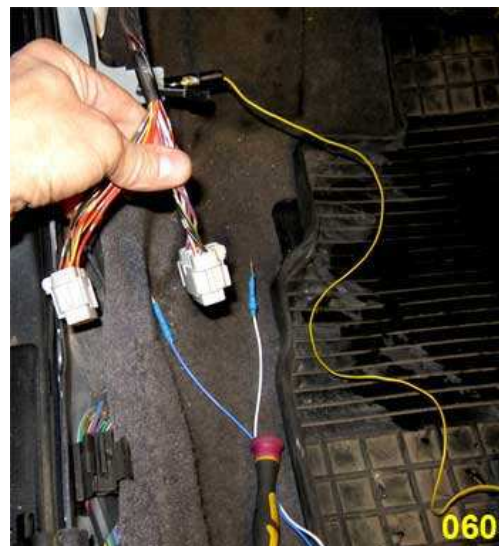
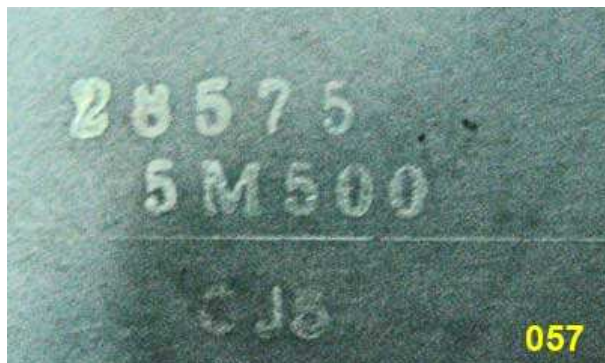
www.autodata-online.ru - База данных по ремонту и диагностике автомобилей

www.motordata.ru - Интерактивная база данных по диагностике автомобилей

www.autodata.ru - Интернет-магазин литературы по ремонту автомобилей

При тщательном осмотре обнаружилось: «отпаянный контакт». Обратите внимание на потемневший участок платы(фото 053) и красный кружок, это то самое место.

Дальше всё по отработанной технологии: внимательность, паяльник, проверка – фото 060



Ну вот, теперь система DRL стала работать как положено. Специально показал клиенту, что «тут не в лампочке дело», тут немного сложнее,-)

Кто будет сталкиваться с подобным и, если ремонт платы не получится, блок DRL можно заказать по каталожному номеру. Вот его номер: фото 057

Кудрявцев

Михаил Евгеньевич

МОСКВА

Автосервис "ВТС"

ул.Суздальская д.9

Можно позвонить в рабочее время:

7-916-626-71-98

Постоянный адрес статьи: <http://www.autodata.ru/item.osg> октябрь 2011 года

* * *

© ЛЕГИОН-АВТОДАТА 2000-2011

Все права защищены и охраняются законом.

При полном или частичном использовании материалов ссылка на ЛЕГИОН-АВТОДАТА обязательна (в интернете — гиперссылка)